

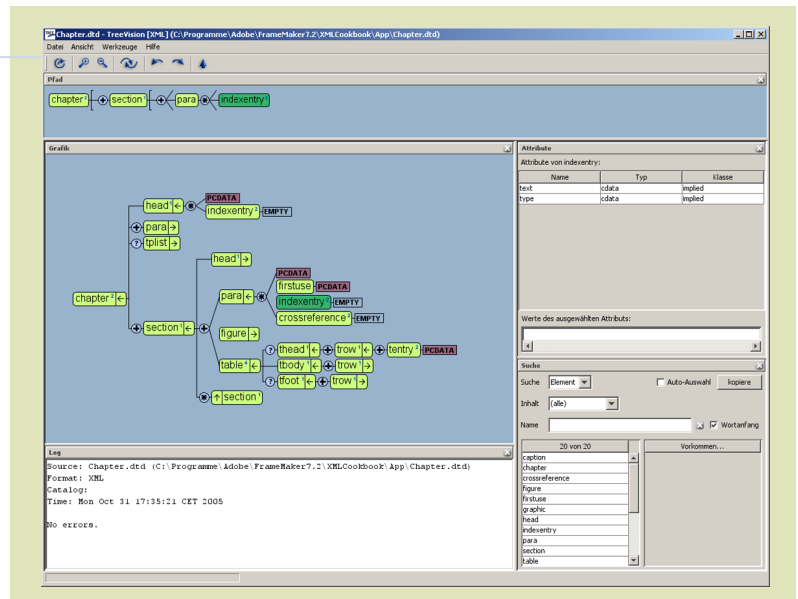
Ovidius TreeVision Eine neue Sicht auf DTDs

Wollten Sie schon immer Ihre DTDs einfach und schnell visualisieren und analysieren? Sind Ihnen die meisten verfügbaren Werkzeuge zu komplex oder zu teuer? Dann sind Sie reif für Ovidius TreeVision.

TreeVision Features

Sie können sowohl SGML- als auch XML-DTDs laden und als Baum darstellen. Die wichtigsten Funktionen fassen wir hier kurz für Sie zusammen:

- Wichtige Informationen werden grafisch leicht verständlich angezeigt: z.B. Anzahl der Attribute pro Element, Tag-Minimierung, direkte oder indirekte Rekursion und undefinierte Elemente.
- Ein separates Pfad-Fenster zeigt immer den kompletten Pfad zum markierten Knoten an. Die Attribute des markierten Elements werden in einem eigenen Fenster angezeigt.
- Einfach anwendbare Suchfunktionen helfen Ihnen, schnell in der DTD zu navigieren. Sie finden auf Anhieb alle undefinierten Elemente, alle Elemente mit Mixed Content oder alle Attribute mit einem bestimmten Attributtyp.
- Leistungsfähige Grafikexportfunktionen helfen Ihnen, Ihre Wände mit riesigen DTDs zu tapezieren (Funktion ‚Tapete‘) oder die Basis für eine DTD-Dokumentation zu erstellen, indem Sie alle Deklarationen als Grafiken mit zugehörigen Image Maps exportieren.



Screenshot: Ovidius TreeVision

Über Ovidius

Die Ovidius GmbH mit Sitz in Berlin entwickelt auf der Basis von XML und SGML Softwarelösungen für das Erstellen, Verwalten und Publizieren von technischen und wissenschaftlichen Informationen. Mit seinem Angebot richtet sich Ovidius insbesondere an Unternehmen mit komplexen Dokumentationsanforderungen, z.B. an die Automobilindustrie, den Maschinen- und Anlagenbau, an Softwarehersteller, an die Luftfahrt- und Verteidigungsindustrie, die Medizintechnik und die IT-Branche.

Nutzung von TreeVision

Sie können Ovidius TreeVision kostenfrei von der Ovidius Homepage herunterladen.

Ovidius Berlin
Magazinstr. 15-16
10179 Berlin
Deutschland

Kontakt
Tel: +49 (30) 4081895-0
Fax: +49 (30) 4081895-99
Web: www.ovidius.com